

# DES REPÈRES DE DÉBUT D'ANNÉE AU CE1

## QUI ?

Tous les élèves de CE1

## QUAND ?

En septembre

## POURQUOI ?

Permettre aux enseignants de mieux répondre aux besoins des élèves

## COMMENT ?

sur un cahier d'exercices  
(adapté pour les élèves en situation de handicap)

La passation se compose de 4 séances non consécutives et de 2 épreuves individuelles

## FRANÇAIS

2 séances collectives de 12 minutes et 2 épreuves individuelles d'1 minute\*

- ✓ Comprendre des mots et des phrases à l'oral
- ✓ Comprendre des phrases et des textes à l'écrit
- ✓ Lire à voix haute
- ✓ Écrire des mots

\* Temps de travail effectif de l'élève



## MATHÉMATIQUES

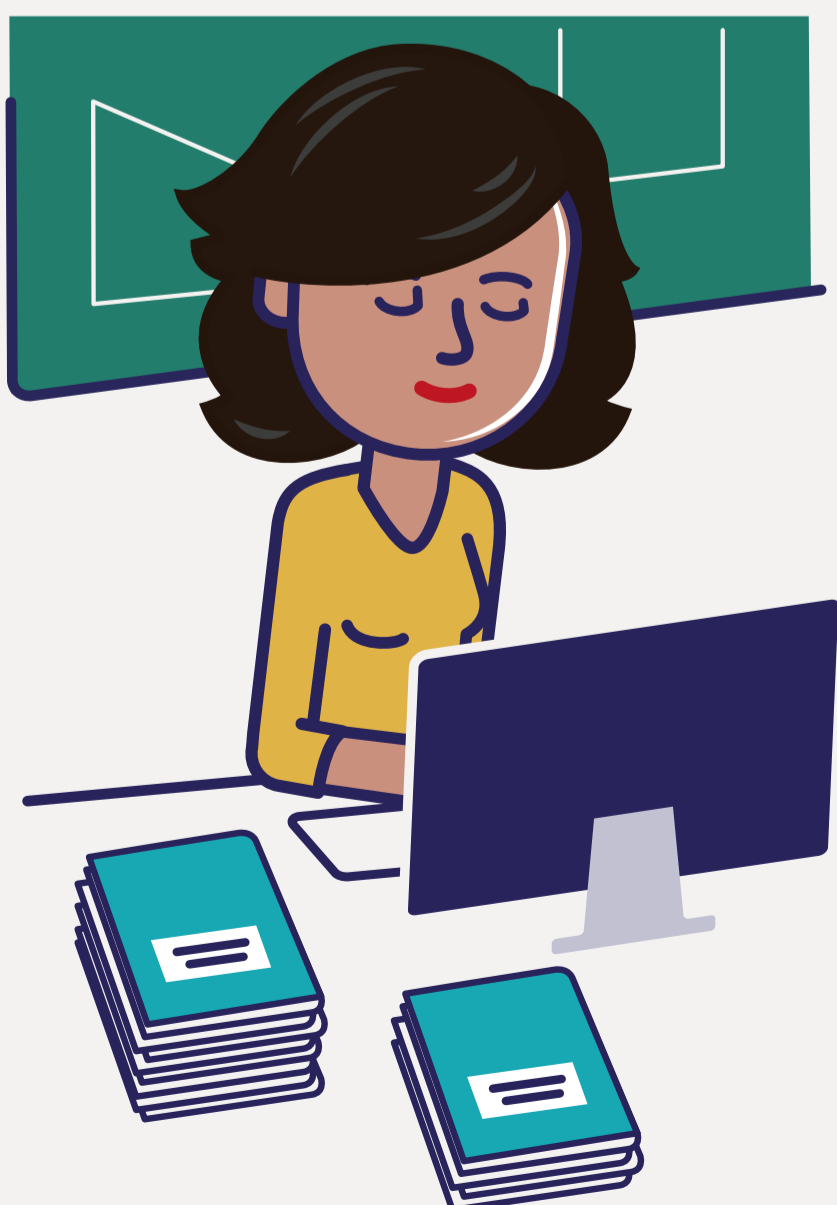
2 séances de 13 à 15 minutes\*

- ✓ Connaître et utiliser les nombres jusqu'à 100
- ✓ Calculer en ligne et mentalement
- ✓ Résoudre des problèmes par le calcul
- ✓ Identifier des formes



## Correction

Les réponses des élèves sont saisies dans une application par le professeur. La correction est automatisée.



## Résultats

Le professeur dispose d'un **bilan individuel pour chaque élève** et adapte son enseignement.

Les **résultats** de votre enfant vous sont **communiqués**.



## Accompagnement

Le professeur adapte son enseignement :

- travail en petit groupe ou aide individualisée
- pendant la classe ou en dehors\*

\* avec l'accord des parents

